

EAGLE LODGE



Girne (Kyrenia), Cyprus | Кирения, Северный Кипр



EAGLE LODGE





beyond expectations



Eagle Lodge awaits you in Girne (Kyrenia) with its magnificent view, advantageous location and modern architectural design. You will add value to your life together with your distinguished neighbors in specially designed villas.

Our project, which is very close to the city center of Girne (Kyrenia), awaits its owners to have pleasant moments with a perfect sea view in every villa in it.

beklentilerin ötesinde



Eagle Lodge muhteşem manzarası, avantajlı konumu ve modern mimari tasarımı ile Girne'de sizleri bekliyor. Özel tasarım villalarda seçkin komşularınızla birlikte hayatınıza değer katacaksınız.

Girne şehir merkezine çok yakın olan projemiz içindeki her villada mükemmel deniz manzarası ile keyifli anlar yaşamak için sahiplerini bekliyor.

Вне Ожиданий



Eagle Lodge ждет вас в Кирении с великолепным видом, выгодным расположением и современным архитектурным дизайном. Вы добавите ценность своей жизни своим выдающимся соседям на специально спроектированных виллах.

Каждая вилла в нашем проекте, которая находится очень близко к центру города Кирения, ждет своих владельцев, чтобы пережить приятные моменты с прекрасным видом на море.

DISTANCE MESAFELER | РАССТОЯНИЕ

Kyrenia Girne Кирения	: 23 km
Nicosia Lefkoşa Никосия	: 44 km
Famagusta Gazimağusa Фамагуста	: 90 km
Ercan Airport Аэропорт Эрджан	: 55 km
Larnaka Airport Аэропорт Ларнака	: 92 km

FLIGHT TIME (HOURS) UÇUŞ ZAMANLARI (SAAT) | ВРЕМЯ ПОЛЕТА (ЧАСЫ)

Istanbul Стамбул	: 1:20	Athens Афины	: 1:40
Ankara Анкара	: 1:00	Berlin Берлин	: 4:00
Izmir Измир	: 1:00	Rome Рим	: 3:35
Antalya Анталья	: 00:45	Dubai Дубай	: 3:55
Adana Адана	: 00:45	Jerusalem Иерусалим	: 0:55
Gaziantep Газиантеп	: 00:45	Cairo Каир	: 1:25





MEDITERRANEAN SEA
СРЕДИЗЕМНОЕ МОРЕ



MEDITERRANEAN SEA
СРЕДИЗЕМНОЕ МОРЕ

ACON MAP

-  Ercan International Airport | Аэропорт Эрджан
-  Larnaca International Airport | Аэропорт Ларнака

PROJECTS
PROJELER | ПРОЕКТЫ

- | | |
|--|--|
|   Meriç Residence
Nicosia Lefkoşa Никосия |   Mora Residence
Nicosia Lefkoşa Никосия |
|   Eagle Lodge Villas
Kyrenia Girne Кирения |   Balıkesir Residence
Nicosia Lefkoşa Никосия |
|   Hotel Acon Florya
Iskele Iskele Искеле |   G-Residence Gönyeli
Nicosia Lefkoşa Никосия |
|   Motel Acon Tatlısu
Famagusta Gazimağusa Фамагуста |   Black Swan Residence
Nicosia Lefkoşa Никосия |





experience new perspective



A unique project where you can spend peaceful time with your family in nature and have unforgettable memories with your guests. Get your part in the rising real estate trend of North Cyprus with Eagle Lodge project.

yeni bakış açısını deneyimleyin



Ailenizle doğa içinde huzurlu vakit geçirebileceğiniz, misafirlerinizle unutulmaz anılar biriktirebileceğiniz eşsiz bir proje. Eagle Lodge projesi ile Kuzey Kıbrıs'ın yükselen emlak trendinde sizde yerinizi alın.

Ощутить новую перспективу

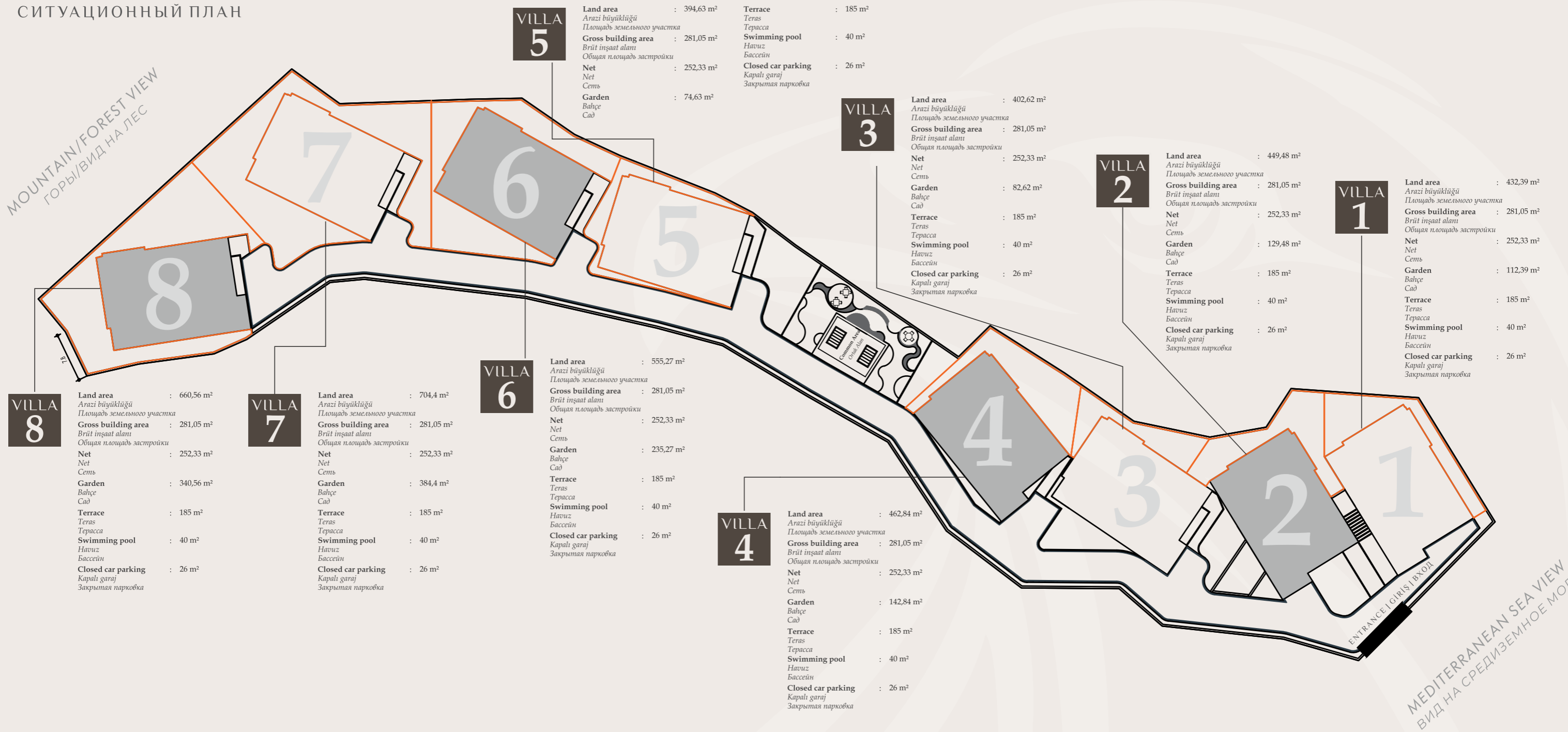


Уникальный проект, где можно спокойно провести время с семьей на природе и собрать незабываемые воспоминания с гостями. Займите свое место в растущей тенденции в сфере недвижимости Северного Кипра с проектом Eagle Lodge.



SITE PLAN
VAZİYET PLANI
СИТУАЦИОННЫЙ ПЛАН

MOUNTAIN/FOREST VIEW
GÖRÜŞ/ВИД НА ЛЕС



VILLA 8

Land area	: 660,56 m ²
<i>Arazi büyüklüğü</i>	
<i>Площадь земельного участка</i>	
Gross building area	: 281,05 m ²
<i>Brüt inşaat alanı</i>	
<i>Общая площадь застройки</i>	
Net	: 252,33 m ²
<i>Net</i>	
<i>Сеть</i>	
Garden	: 340,56 m ²
<i>Bahçe</i>	
<i>Сад</i>	
Terrace	: 185 m ²
<i>Teras</i>	
<i>Терасса</i>	
Swimming pool	: 40 m ²
<i>Havuz</i>	
<i>Бассейн</i>	
Closed car parking	: 26 m ²
<i>Kapalı garaj</i>	
<i>Закрытая парковка</i>	

VILLA 7

Land area	: 704,4 m ²
<i>Arazi büyüklüğü</i>	
<i>Площадь земельного участка</i>	
Gross building area	: 281,05 m ²
<i>Brüt inşaat alanı</i>	
<i>Общая площадь застройки</i>	
Net	: 252,33 m ²
<i>Net</i>	
<i>Сеть</i>	
Garden	: 384,4 m ²
<i>Bahçe</i>	
<i>Сад</i>	
Terrace	: 185 m ²
<i>Teras</i>	
<i>Терасса</i>	
Swimming pool	: 40 m ²
<i>Havuz</i>	
<i>Бассейн</i>	
Closed car parking	: 26 m ²
<i>Kapalı garaj</i>	
<i>Закрытая парковка</i>	

VILLA 6

Land area	: 555,27 m ²
<i>Arazi büyüklüğü</i>	
<i>Площадь земельного участка</i>	
Gross building area	: 281,05 m ²
<i>Brüt inşaat alanı</i>	
<i>Общая площадь застройки</i>	
Net	: 252,33 m ²
<i>Net</i>	
<i>Сеть</i>	
Garden	: 235,27 m ²
<i>Bahçe</i>	
<i>Сад</i>	
Terrace	: 185 m ²
<i>Teras</i>	
<i>Терасса</i>	
Swimming pool	: 40 m ²
<i>Havuz</i>	
<i>Бассейн</i>	
Closed car parking	: 26 m ²
<i>Kapalı garaj</i>	
<i>Закрытая парковка</i>	

VILLA 4

Land area	: 462,84 m ²
<i>Arazi büyüklüğü</i>	
<i>Площадь земельного участка</i>	
Gross building area	: 281,05 m ²
<i>Brüt inşaat alanı</i>	
<i>Общая площадь застройки</i>	
Net	: 252,33 m ²
<i>Net</i>	
<i>Сеть</i>	
Garden	: 142,84 m ²
<i>Bahçe</i>	
<i>Сад</i>	
Terrace	: 185 m ²
<i>Teras</i>	
<i>Терасса</i>	
Swimming pool	: 40 m ²
<i>Havuz</i>	
<i>Бассейн</i>	
Closed car parking	: 26 m ²
<i>Kapalı garaj</i>	
<i>Закрытая парковка</i>	

VILLA 3

Land area	: 402,62 m ²
<i>Arazi büyüklüğü</i>	
<i>Площадь земельного участка</i>	
Gross building area	: 281,05 m ²
<i>Brüt inşaat alanı</i>	
<i>Общая площадь застройки</i>	
Net	: 252,33 m ²
<i>Net</i>	
<i>Сеть</i>	
Garden	: 82,62 m ²
<i>Bahçe</i>	
<i>Сад</i>	
Terrace	: 185 m ²
<i>Teras</i>	
<i>Терасса</i>	
Swimming pool	: 40 m ²
<i>Havuz</i>	
<i>Бассейн</i>	
Closed car parking	: 26 m ²
<i>Kapalı garaj</i>	
<i>Закрытая парковка</i>	

VILLA 2

Land area	: 449,48 m ²
<i>Arazi büyüklüğü</i>	
<i>Площадь земельного участка</i>	
Gross building area	: 281,05 m ²
<i>Brüt inşaat alanı</i>	
<i>Общая площадь застройки</i>	
Net	: 252,33 m ²
<i>Net</i>	
<i>Сеть</i>	
Garden	: 129,48 m ²
<i>Bahçe</i>	
<i>Сад</i>	
Terrace	: 185 m ²
<i>Teras</i>	
<i>Терасса</i>	
Swimming pool	: 40 m ²
<i>Havuz</i>	
<i>Бассейн</i>	
Closed car parking	: 26 m ²
<i>Kapalı garaj</i>	
<i>Закрытая парковка</i>	

VILLA 1

Land area	: 432,39 m ²
<i>Arazi büyüklüğü</i>	
<i>Площадь земельного участка</i>	
Gross building area	: 281,05 m ²
<i>Brüt inşaat alanı</i>	
<i>Общая площадь застройки</i>	
Net	: 252,33 m ²
<i>Net</i>	
<i>Сеть</i>	
Garden	: 112,39 m ²
<i>Bahçe</i>	
<i>Сад</i>	
Terrace	: 185 m ²
<i>Teras</i>	
<i>Терасса</i>	
Swimming pool	: 40 m ²
<i>Havuz</i>	
<i>Бассейн</i>	
Closed car parking	: 26 m ²
<i>Kapalı garaj</i>	
<i>Закрытая парковка</i>	

ENTRANCE | GİRİŞ | ВХОД
MEDITERRANEAN SEA VIEW
ВИД НА СРЕДИЗЕМНОЕ МОРЕ



8 Luxury Boutique Villas
Each villa has its own private pool
Each villa has 2 parking spaces

8 Butik Lüks Villa
Her villanın kendine ait özel havuzu mevcut.
Her villanın 2 araçlık kapalı park yeri mevcut.

Land size: 6.600,00 m²

Arazi büyüklüğü: 6.600,00 m²

8 Раскошных Бутик-Вилл
Каждая вилла имеет собственный бассейн
У каждой виллы есть парковочные места

Размер земли: 6.600,00 m²

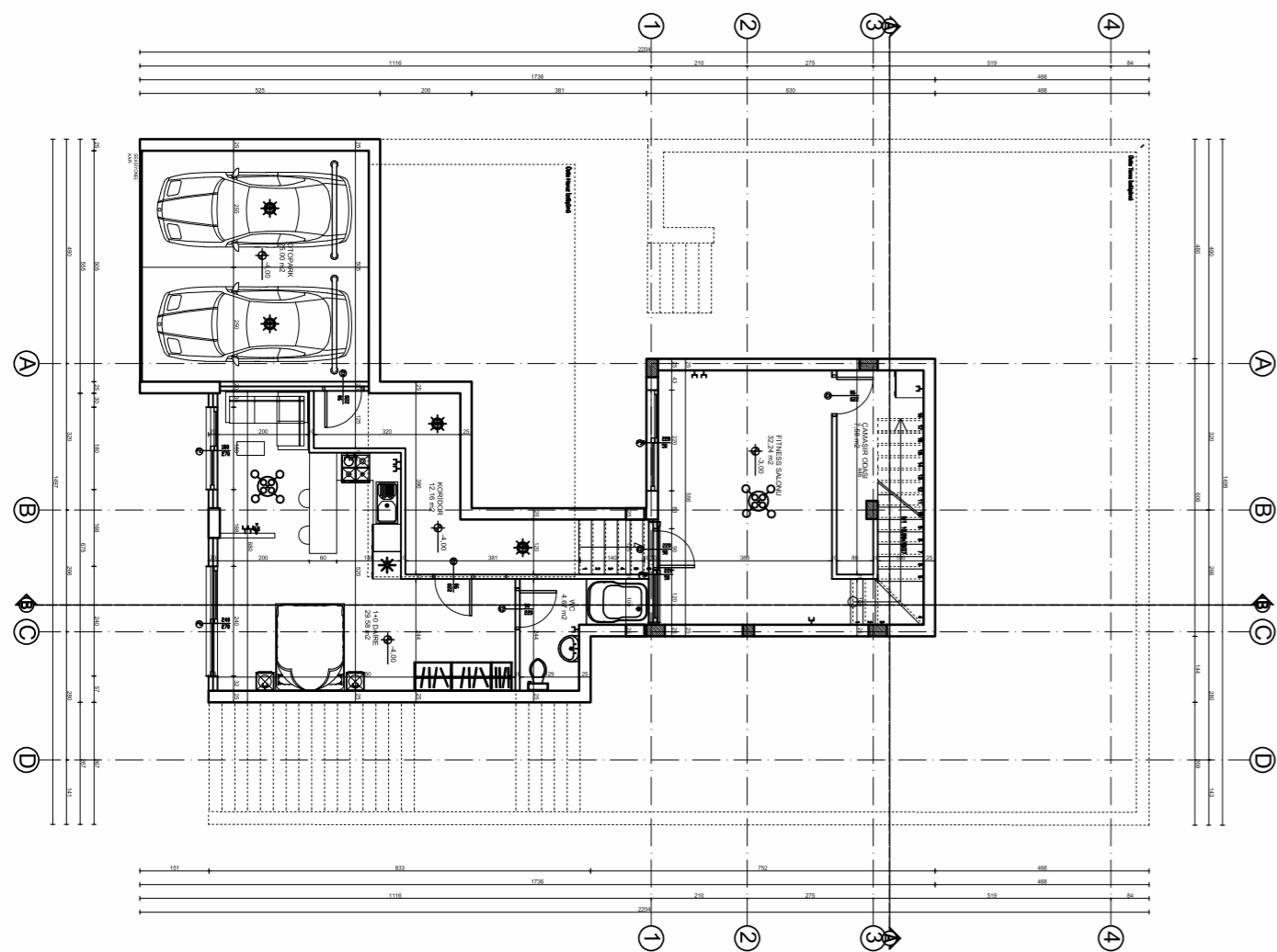
FACILITIES
TESİSLER/OLANAKLAR | УДОБСТВА/ВОЗМОЖНОСТИ

- 24/7 Security
- 7/24 Güvenlik
- 24/7 Охрана
- Security camera system
- Güvenlik kamera sistemi
- Система видеонаблюдения
- Outdoor playground for children
- Açık alan çocuk oyun parkı
- Открытая игровая площадка для детей
- Bicycle track
- Bisiklet parkuru
- Велосипедная дорожка
- Walking track
- Yürüyüş parkuru
- Пешеходная дорожка
- Relaxation and reading area
- Dinlenme ve kitap okuma alanı
- Зона отдыха и чтения

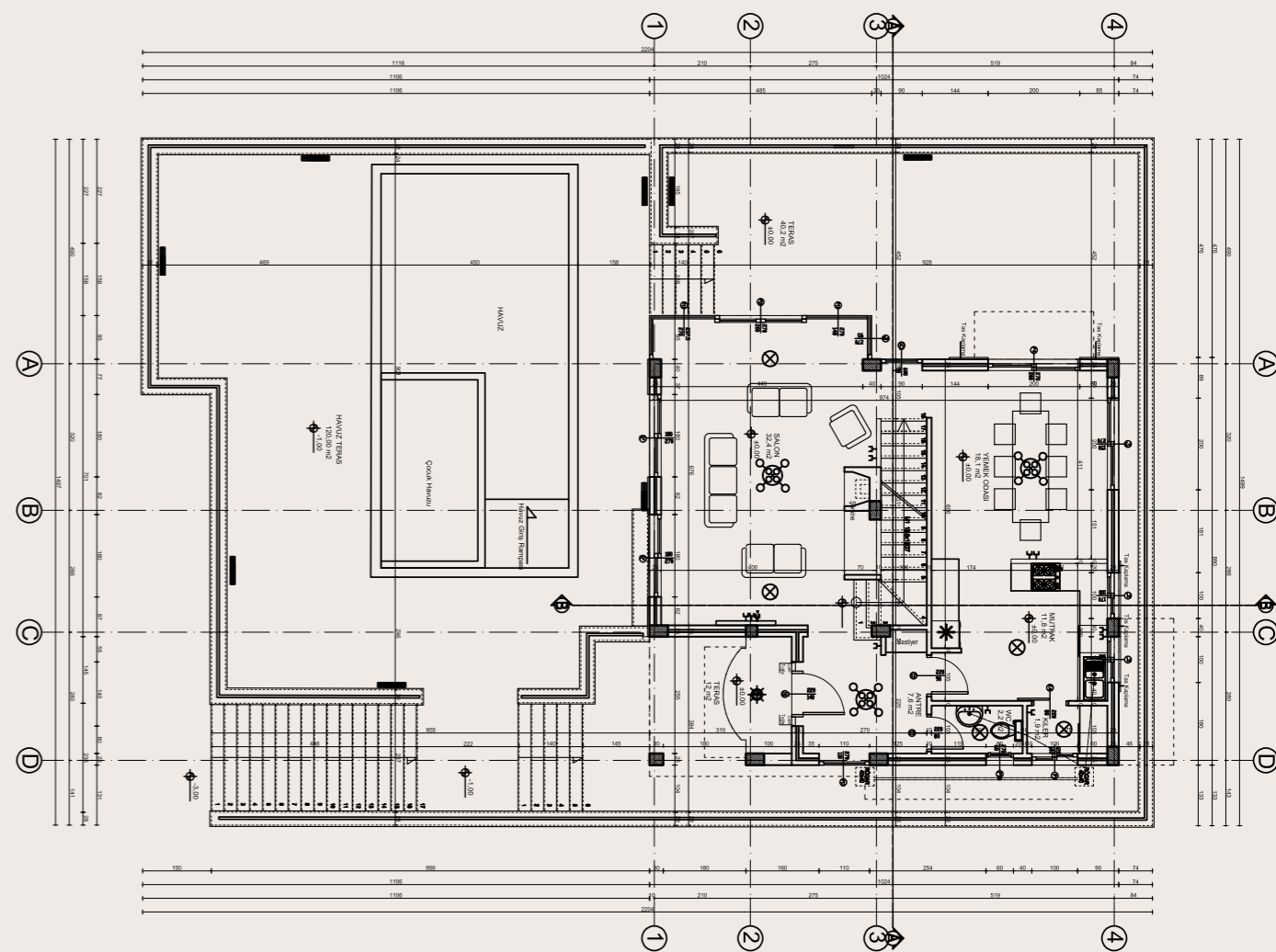




BASEMENT FLOOR
BODRUM KATI | ПОДВАЛЬНЫЙ ЭТАЖ



GROUND FLOOR
GİRİŞ KATI | ПЕРВЫЙ ЭТАЖ (с выходом на улицу)



GENERAL INFORMATION
GENEL BİLGİLER | ОБЩАЯ ИНФОРМАЦИЯ

Floor area : 121,05 m²
Kat taban alanı
Площадь пола

1+0 Apartment	1+0 Daire	1+0 Квартира	: 29,56 m ²
Corridor	Koridor	Коридор	: 10,31 m ²
Stairs	Merdiven	Лестница	: 1,84 m ²
WC	WC	Туалет	: 4,67 m ²
Fitness	Fitness	Фитнес	: 32,24 m ²
Stairs	Merdiven	Лестница	: 5,10 m ²
Laundry room	Çamaşır odası	Прачечная	: 7,46 m ²
Garage	Garaaj	Гараж	: 25,25 m ²

GENERAL INFORMATION
GENEL BİLGİLER | ОБЩАЯ ИНФОРМАЦИЯ

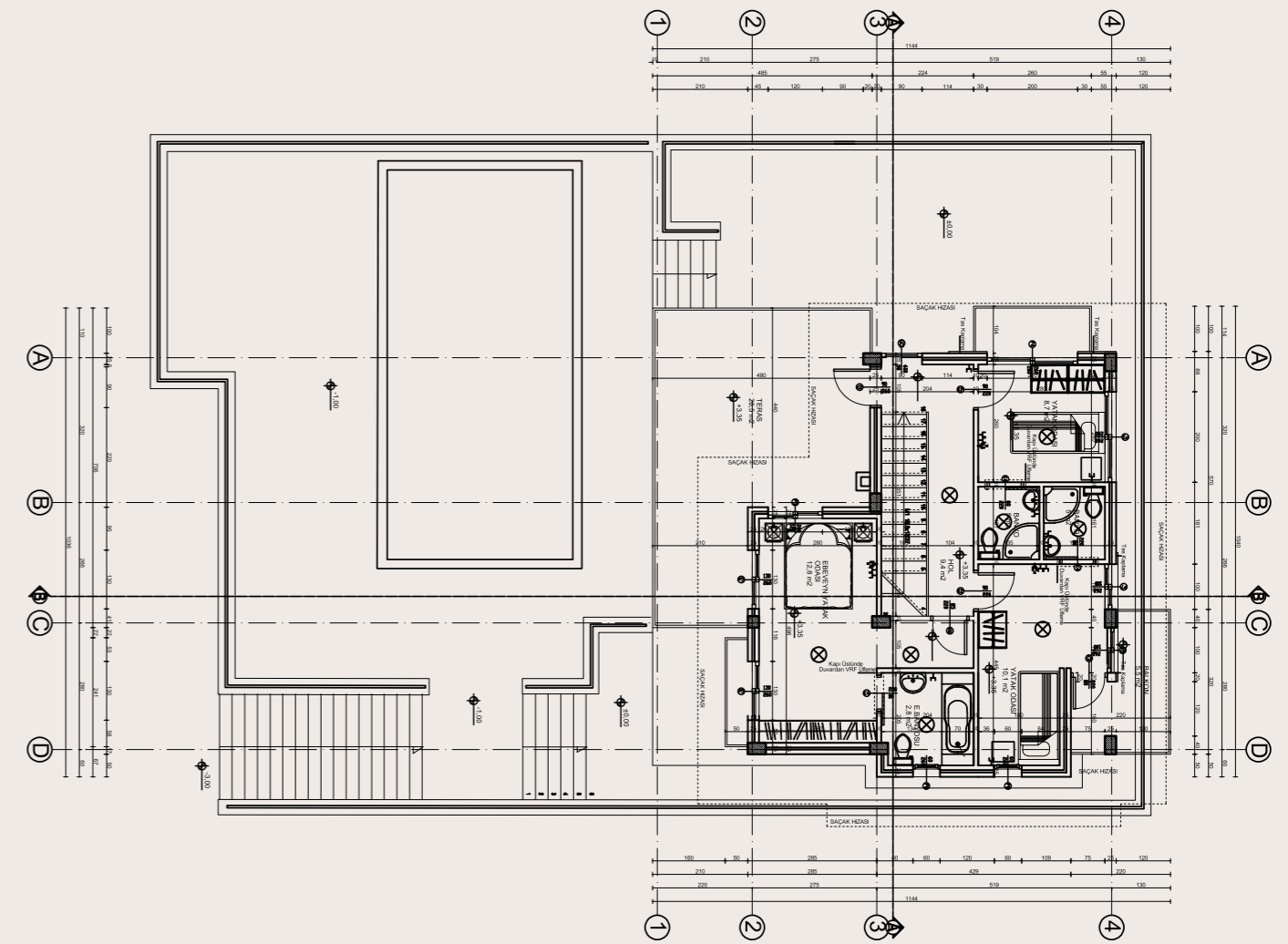
Floor area : 95,00 m²
Kat taban alanı
Площадь пола

Dining room	Yemek odası	Столовая	: 32,40 m ²
Kitchen	Mutfak	Кухня	: 11,69 m ²
Cellar	Kiler	Подвал	: 1,84 m ²
WC	WC	Туалет	: 2,09 m ²
Living room	Salon	Гостиная	: 32,40 m ²
Entree	Antre	Вестибюль	: 7,40 m ²



FIRST FLOOR

1. KAT | ПЕРВЫЙ ЭТАЖ

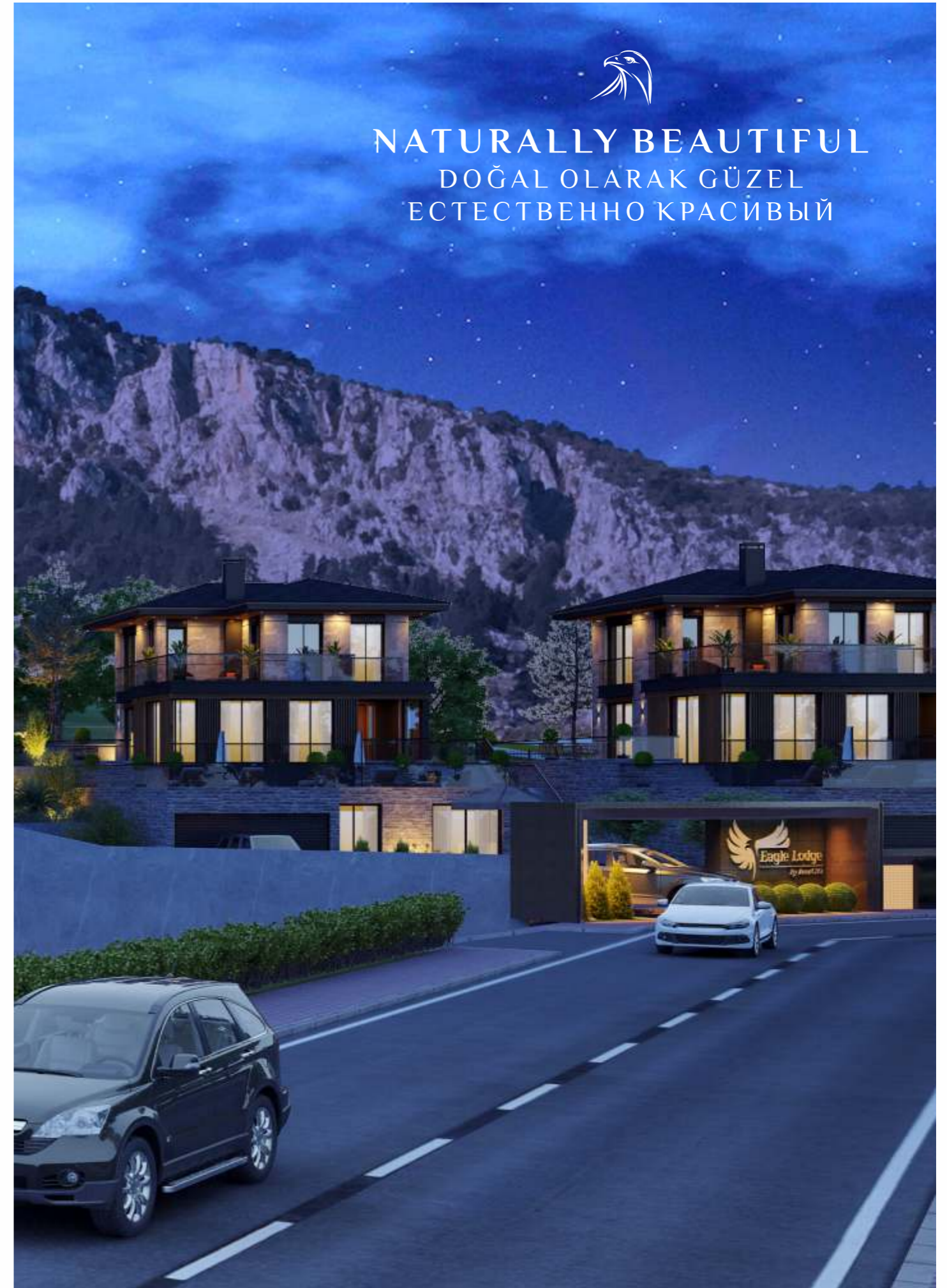


GENERAL INFORMATION

GENEL BİLGİLER | ОБЩАЯ ИНФОРМАЦИЯ

Floor area : 65,00 m²
 Kat taban alanı +
 Площадь пола 35,84 m²

Bedroom	Yatak odası	Спальня	: 7,28 m ²
Bathroom	Banyo	ванная комната	: 2,17 m ²
Bathroom	Banyo	ванная комната	: 2,17 m ²
Bedroom	Yatak odası	Спальня	: 10,43 m ²
Hall	Hol	Зал	: 6,86 m ²
Master bedroom	Ebeveyn odası	Главная спальня	: 15,07 m ²
MB. Bathroom	E. Banyo	Гс. ванная комната	: 4,10 m ²
Balcony-1-2-3	Balkon-1-2-3	Балкон-1-2-3	: 9,98 m ²
Terrace	Teras	Терраса	: 25,86 m ²







info@acongyo.com
www.acongyo.com

ACON
PARTNERS
AUTHORIZED SALES OFFICE